

Aviso de Ciclón Tropical en el Océano Pacífico

México, D.F. a 17 de Octubre del 2015.

No. Aviso: 02

Emision: 07:15h

Servicio Meteorológico Nacional, fuente oficial del Gobierno de México, emite el siguiente aviso:

Síntesis: ZONA DE INESTABILIDAD EN EL GOLFO DE TEHUANTEPEC

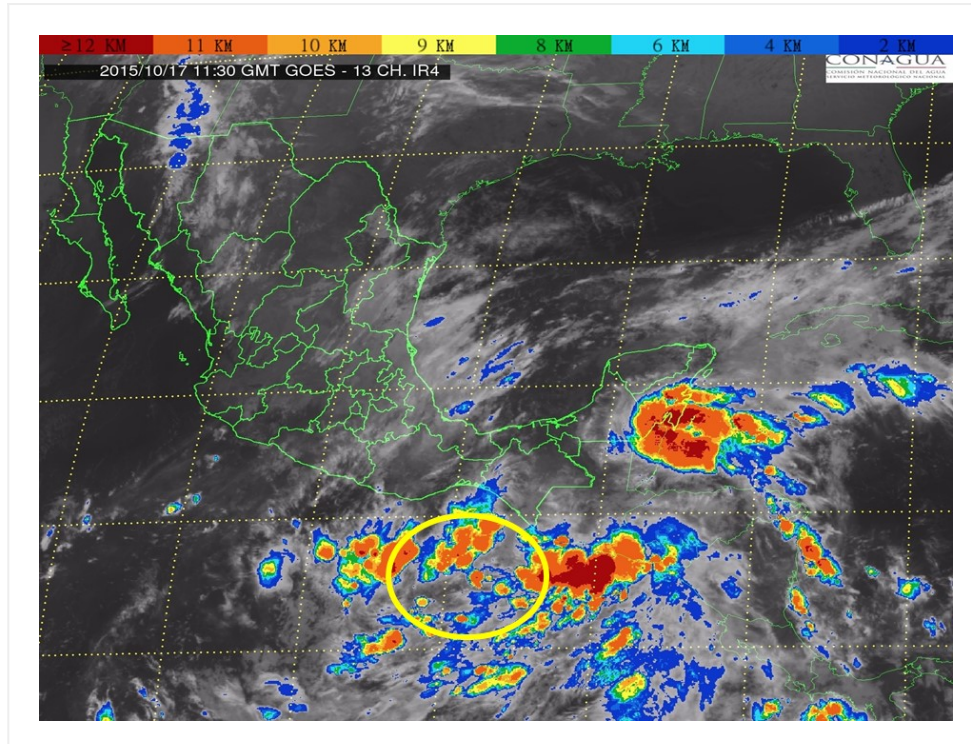


Imagen de satélite

Situación Actual:

Zona de inestabilidad sobre el Golfo de Tehuantepec. Mantiene 10% de potencial de desarrollo ciclónico en 48 horas

Condiciones Actuales			
Hora local (hora gmt)	07:00 h (12:00 GMT)		
Ubicación del centro del ciclón	<table border="1" style="width: 100%;"> <tr> <td style="text-align: center;">Latitud Norte: 12°</td> <td style="text-align: center;">Longitud Oeste: 94°</td> </tr> </table>	Latitud Norte: 12°	Longitud Oeste: 94°
Latitud Norte: 12°	Longitud Oeste: 94°		
Distancia al lugar más cercano	335 km al sur-suroeste de la desembocadura del río Suchiate, frontera México-Guatemala.		
Desplazamiento actual:	Errático		

Condiciones Actuales		
Vientos máximos [km/h]:	Sostenidos: 35 km/h	Rachas: 45 km/h
Pronóstico de lluvia	Potencial de lluvias intensas con puntuales torrenciales en Veracruz (centro y sur), Tabasco (costas y centro) y Chiapas (costas y norte), lluvias intensas en Puebla (sur y sierra) y Oaxaca (oriente y norte).	

EL SIGUIENTE AVISO SE EMITIRÁ A LAS 13:15 HRS TIEMPO DEL CENTRO O ANTES SI OCURREN CAMBIOS SIGNIFICATIVOS

Pronosticador: Martín Téllez Saucedo

Revisó: Martín Téllez Saucedo